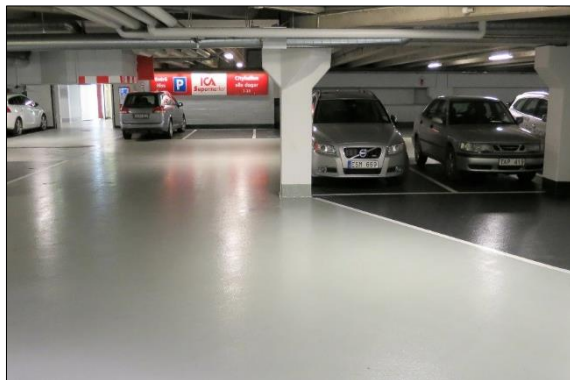


SLITSTARKA GOLV



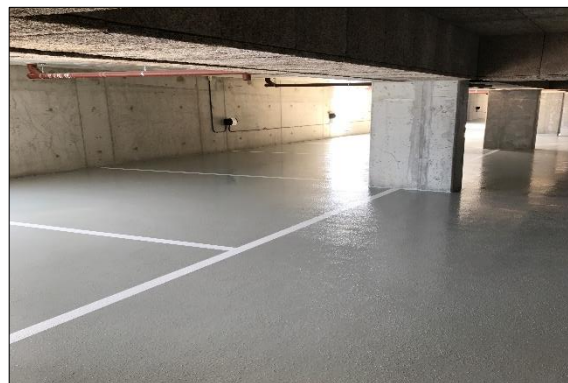
Beskrivning

Eporoc EP Parkdeck är en flexibel, fogfri epoxibeläggning avsedd för parkeringshus. Beläggningen erbjuder en attraktiv, ljus och säker miljö med låga underhållskostnader. Lämplig både för renovering och nybyggnation på icke hårda underlag

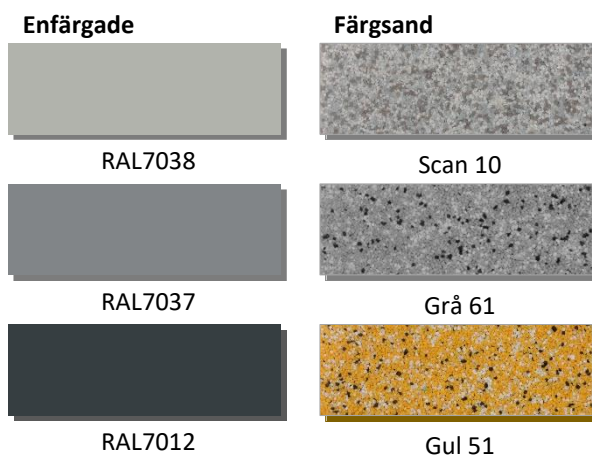


EP Parkdeck

Beläggningen är halkskyddad, tät och porfri, kan utföras med spricköverbyggande membran vid behov. Beläggningen anpassas efter belastningen i varje specifikt objekt då slitaget på golvytan varierar beroende på t ex körvägar, bromsytor och ramper.

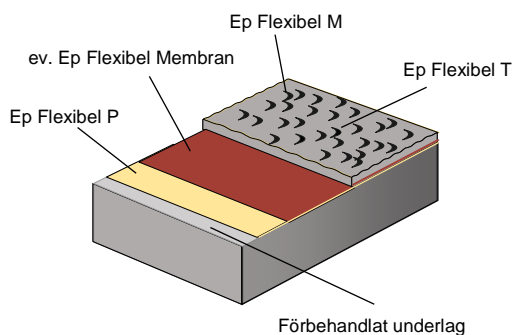


Standardfärgkarta



På grund av trycktekniska skäl kan färgavvikelse förekomma.

Uppbyggnad



Egenskaper

- Fogfri yta
- God mekanisk slitstyrka
- God nötningstålighet
- Halkskyddsgrad efter behov
- Spricköverbyggande
- Vattentät – tål kraftig maskinrengöring
- Lång livslängd
- Kan installeras på befintlig asfalt
- Låggulnande

Installation

Belägningsarbetet tar normalt 3-4 dagar i anspråk. Omkringvarande verksamhet påverkas oftast inte, utan kan fortgå som vanligt under belägningsarbetet. Produkterna är så gott som luktfria och ger inte upphov till någon störande odör.

Kvalitetssäkring

Installation utförs endast av auktoriserad entreprenör med dokumenterad kvalitetssäkring. Hantverkskvaliteten på utförandet är av största betydelse för beläggningens slutliga prestanda.

Underhåll

Golvytorna tål rengöring med högtryckstvätt och skurmaskin. Beläggningen tål de vanligast förekommande rengöringsmedlen.

Beskrivningstext

Produkt	Eporoc EP Parkdeck
Tjocklek	3-6 mm
Yta	Halkskyddad/ slät
Sockel/ hålkål	100 mm, radie 50 mm
Kulör	RAL7038
Tillverkare	Eporoc AB 0727-311161

Förarbete och utförande enligt leverantörens anvisningar. Arbetet skall utföras av auktoriserad entreprenör med dokumenterad kvalitetssäkring.

Underlag

Underlaget skall vara av god kvalitet och förbehandlad med diamantslipning, blästring eller fräsning. Underlaget bör ha en draghållfasthet i ytan på minst 1,5 MPa. Asfalt eller bitumen slipas eller fräses. Tillskjutande fukt får ej förekomma. Ytan skall vara torr, dammfri och fri från vidhäftningspåverkande föroreningar såsom t ex olja, fett.

Applicering

Vid applicering skall temperaturen på golvytan och i omgivningen vara minst +10°C och högst +30°C samt överstiga daggpunkten med minst +3°C. Luftens relativa fuktighet får inte överstiga 75%.

För hög luftfuktighet under härdningsförloppet kan medföra ytstörningar. De ingående komponenterna, A- och B-del samt filler material, bör vara rumstempererade vid appliceringen.

Systembeskrivning (ca 3,5 mm inkl membran ca 5mm)

Primer	EP Primer M alt. EP Flexibel Sand 0,7-1,2	0,3 kg/m ² 0,5 kg/m ²
Membran	EP Flexibel Membran	1,5 kg/m ²
Beläggning	EP Flexibel/EP Flex Color Sand 0,7-1,2 /Färgsand #7	1,0 kg/m ² 3,5 kg/m ²
Topplack	EP Flexibel	0,7 kg/m ²
Alternativt:		
Topplack EP	EP Flex Color	0,8 kg/m ²

Skikt tjocklek

Beläggningen utförs oftast i 3-6 mm tjocklek. Skikt-tjockleken varierar efter belastningen på aktuell yta för att maximera livslängd/ kostnad. Beläggningen förstärker inte underlaget mot höga punktbelastningar.

Hårdare belastning såsom ramper kräver ofta speciellt tåligt halkskydd och tjockare beläggning.

Härdningstid

EP Parkdeck	+10°C	+20°C	+30°C
Gångbar	24 tim	12 tim	8 tim
Lätt trafik	5 dygn	3 dygn	2 dygn
Fullt uthärdad	10 dygn	7 dygn	5 dygn

Tekniska typvärden



Glans	Blank
Vidhäftning	100% brott i betong (C-35)
Böjhållfasthet	> 20 MPa
Draghållfasthet	> 12 MPa
Tryckhållfasthet	> 40 MPa
Ythårdhet	ca 60 (Shore D)
Diffusionsegenskaper	vattentät
Kemikalieresistens	Resistent mot föroreningar förekommande i parkeringshus

Miljö

Produkterna som ingår i beläggningssystemet är lösningsmedelsfria och i det närmaste luktfria. Systemet säkerställer en snabb installation av beläggningen och slutprodukten utgör ingen hälso- eller miljörisk för användaren.

Ytor där beläggningsarbete pågår avgränsas med markeringar och annan verksamhet får ej förekomma inom avgränsad yta. Verksamhet på omgivande ytor påverkas normalt inte.

Arbetsmiljöverkets föreskrift, AFS 2014:43 om Kemiska arbetsmiljörisker skall följas, se www.av.se.

	
	
Eporoc AB Metallgatan 21A 262 72 Ängelholm	
14	
CPR-SE3004 EN 13813 EPOROC EP PARKDECK	
Fogfria härdplastbeläggningar för användning inomhus	
Brandegenskaper	Class B _{fl} – s1
Emission av frätande ämnen	SR
Vattenpermeabilitet	NPD
Tryckhållfasthet	>IR4
Böjhållfasthet	>B1,5
Nötningsmotstånd	<AR1
Ljudisolering	NPD
Ljudabsorption	NPD
Värmemotstånd	NPD
Kemisk beständighet	NPD

NPD = Ingen prestanda fastställd (No performance determined)

Uppgifterna ovan i systembeskrivningen är baserade på våra aktuella kunskaper. De representerar emellertid ingen som helst garanti beträffande produktens egenskaper och utgör ingen grund för ett avtalat rättsförhållande.

Version: 2019-06-20