

# SLITSTARKA GOLV



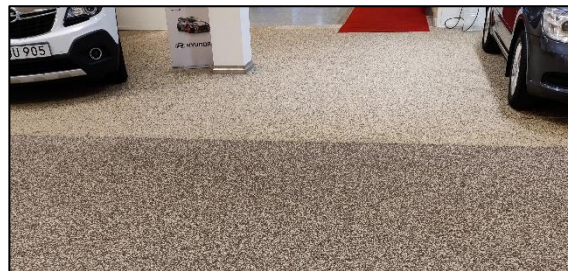
## Ep Decor

### Beskrivning

Eporoc Ep Decor är en fogfri och dekorativ golvbeläggning bestående av högkvalitativ epoxi med inblandning av tumlad natursten alternativt marmor. Systemet är avsett för både nya och gamla golv. Utföres i tjocklek 8-12 mm.



Eporoc Ep Decor erbjuder ett mycket tilltalande utseende. Stort utbud av kulörer medger unika variationsmöjligheter vad gäller design. Beläggningen ger låga städ- och underhållskostnader. Eporoc Ep Decor är avsedd för torra miljöer med måttlig mekanisk belastning.



### Standardfärgkarta



Natursten Light mix



Natursten Dark mix



Carrara vit



Botticino beige



Bardiglio grå



Coral rosa



Alp grön



Verona röd



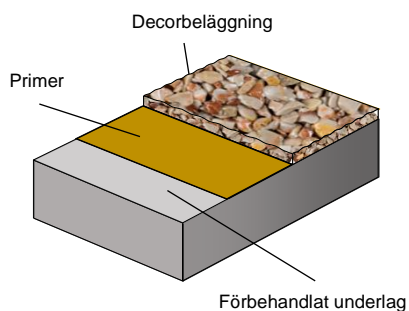
Absolut svart



Brun

På grund av trycktekniska skäl kan färgavvikelser förekomma.

### Uppbyggnad



### Användningsområde

- Utställningslokaler
- Butiker
- Samlingslokaler
- Bilhallar
- Korridorer

### Egenskaper

- Fogfri yta
- Stegljudsreducerande
- Hög reptålighet
- Halkskyddad
- Dekorativ med stora färgsättningsmöjligheter
- Kan utföras diffusionsöppen
- Låga underhållskostnader
- Lång livslängd

### Installation

Beläggningsarbetet tar normalt 2-3 dagar i anspråk. Omkringvarande verksamhet påverkas oftast inte, utan kan fortgå som vanligt under lägningsarbetet. Produkterna är så gott som luktfria och ger inte upphov till någon störande odör.

### Kvalitetssäkring

Installation utförs endast av auktoriserad entreprenör med dokumenterad kvalitetssäkring. Hantverkskvaliteten på utförandet är av största betydelse för beläggningens slutliga prestanda.

### Underhåll

Golvytorna tål rengöring med högtryckstvätt eller skurmaskin. Beläggningen tål de vanligast förekommande rengöringsmedlen.

### Beskrivningstext

Produkt	Eporoc Ep Decor
Tjocklek	8-12 mm
Yta	Blank
Kulör	Natursten Light mix
Tillverkare	Eporoc AB

Förarbete och utförande enligt leverantörens anvisningar. Arbetet skall utföras av golventreprenör med dokumenterad kvalitetssäkring.

### Underlag

Betongen eller spackel skall vara av god kvalitet och förbehandlad med diamantslipning, blästring eller fräsning. Underlaget bör ha en draghållfasthet i ytan på minst 1,5 MPa. Max tillåten relativ fuktighet i underlaget är 93%. Tillskjutande fukt får ej förekomma. Ytan skall vara torr, dammfri och fri från vidhäftnings-påverkande föroreningar såsom t ex olja, fett.

### Applicering

Vid applicering skall temperaturen på golvytan och i omgivningen vara minst +10°C och högst +30°C samt överstiga daggpunkten med minst +3°C. Luftens relativa fuktighet får inte överstiga 75%.

För hög luftfuktighet under härdningsförloppet kan medföra ytstörningar. De ingående komponenterna, A- och B-del samt fillermaterial bör vara rumstempererade vid appliceringen.

### Systembeskrivning (ca 8-10 mm)

Primer	Eporoc Ep Primer M Naturesand #5	0,3 kg/m <sup>2</sup> 0,5 kg/m <sup>2</sup>
Beläggning	Eporoc Ep Decor	0,9 kg/m <sup>2</sup>
Natursten		12 kg/m <sup>2</sup>
Alternativt		
Marmorsten		15 kg/m <sup>2</sup>

### Skikt tjocklek

Beläggningen utförs oftast i 8-12mm tjocklek..

### Härdningstid

EP Decor	+10°C	+20°C	+30°C
Gångbar	24 tim	12 tim	8 tim
Lätt trafik	5 dygn	3 dygn	2 dygn
Fullt uthärdad	10 dygn	7 dygn	5 dygn

### Tekniska typvärden



Glans	Blank
Vidhäftning	100% brott i betong (C-35)
Böjhållfasthet	
Draghållfasthet	
Tryckhållfasthet	
Ythårdhet	
Diffusionsegenskaper	vattentät
Kemikalieresistens	Tål de vanligast förekommande industrikemikalierna. Begränsad resistens mot organiska syror och lösningsmedel.

### Miljö

Produkterna som ingår i beläggningssystemet är lösningsmedelsfria och i det närmaste luktfria. Systemet säkerställer en snabb installation av beläggningen och slutprodukten utgör ingen hälso- eller miljörisk för användaren.

Ytor där beläggningsarbete pågår avgränsas med markeringar och annan verksamhet får ej förekomma inom avgränsad yta. Verksamhet på omgivande ytor påverkas normalt inte.

Arbetsmiljöverkets föreskrift, AFS 2014:43 om Kemiska arbetsmiljörisker skall följas, se [www.av.se](http://www.av.se).

	
	
Eporoc AB Metallgatan 21A 262 72 ÄNGELHOLM	
14	
CPR-SE1002 EN 13813 EPOROC EP DECOR	
Fogfria härdplastbeläggningar för användning inomhus	
Brandegenskaper	Class B <sub>fl</sub> – s1
Emission av frätande ämnen	SR
Ånggenomsläpplighet (EN ISO 7783)	
Vattenpermeabilitet (EN 1062-3)	
CO <sub>2</sub> genomsläpplighet	
Tryckhållfasthet	
Böjhållfasthet	
Nötningsmotstånd	
Ljudisolering	NPD
Ljudabsorption	NPD
Värmemotstånd	NPD
Kemisk beständighet	NPD

NPD = Ingen prestanda fastställd (No performance determined)

*Uppgifterna ovan i systembeskrivningen är baserade på våra aktuella kunskaper. De representerar emellertid ingen som helst garanti beträffande produktens egenskaper och utgör ingen grund för ett avtalat rättsförhållande.*