

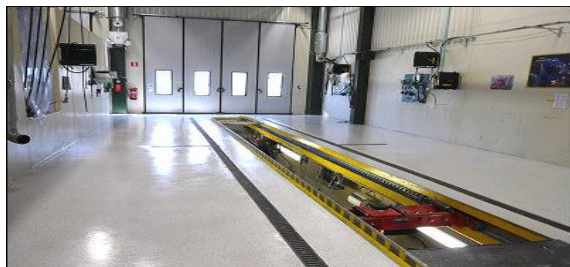
SLITSTARKA GOLV



EP Compact

Beskrivning

Eporoc EP Compact är en fogfri och dekorativ golvbeläggning bestående av högkvalitativ epoxi och infärgad sand. Systemet är avsett för både nya och gamla golv. Utförs i tjocklek 2-4 mm.



Beläggningen är tät och porfri och lämplig för såväl torra som våta miljöer inomhus. Kombinationen ofärgad epoxi och infärgad sand erbjuder stora färgsättningsmöjligheter.



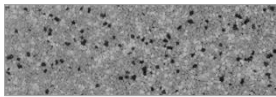
Standardfärgkarta



Grå 73



Scan 20



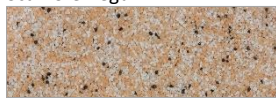
Grå 61



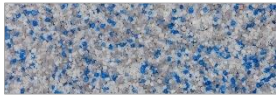
Scan Cremegul



Scan 10



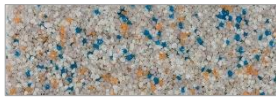
Gul 83



Scan 65



Gul 51



Blåsippa



Scan 30

På grund av trycktekniska skäl kan färgavvikelse förekomma.

Användningsområde

- Produktions- och monteringsytor
- Lager-, paketering- och expeditionsytor
- Butiker och utställningslokaler
- Laboratorier, läkemedelsindustri, renrum
- Grafisk industri
- Truckgångar
- Korridorer och gångytor

Egenskaper

- Fogfri yta
- Hög mekanisk slitstyrka
- Hög reptålighet
- Slät eller med lätt halkskydd
- Dekorativ med stora färgsättningsmöjligheter
- Vattentät – tål kraftig maskinrengöring
- Tål de vanligaste industrikemikalierna
- Lång livslängd

Installation

Beläggningsarbetet tar normalt 2-3 dagar i anspråk. Omkringvarande verksamhet påverkas oftast inte utan kan fortgå som vanligt under lägningsarbetet. Produkterna är så gott som luktfria och ger inte upphov till någon störande odör.

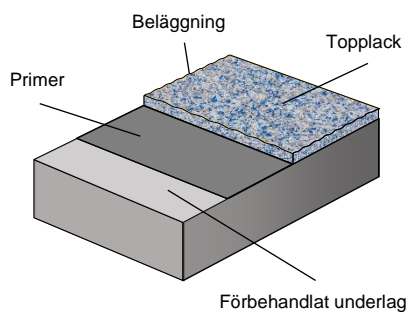
Kvalitetssäkring

Installation utförs endast av auktoriserad entreprenör med dokumenterad kvalitetssäkring. Hantverkskvaliteten på utförandet är av största betydelse för beläggningens slutliga prestanda.

Underhåll

Golvytorna tål rengöring med högtryckstvätt eller skurmaskin. Beläggningen tål de vanligast förekommande rengöringsmedlen.

Uppbyggnad



Beskrivningstext

Produkt	Eporoc EP Compact
Tjocklek	3 mm
Yta	Slät
Sockel/ hålkål	100 mm, radie 50 mm
Kulör	Grå 61
Tillverkare	Eporoc AB

Förarbete och utförande enligt leverantörens anvisningar. Arbetet skall utföras av AFG-auktorerad entreprenör med dokumenterad kvalitetssäkring.

Underlag

Betongen eller spackel skall vara av god kvalitet och förbehandlad med diamantslipning, blästring eller fräsning. Underlaget bör ha en draghållfasthet i ytan på minst 1,5 MPa. Max tillåten relativ fuktighet i underlaget är 93%. Tillskjutande fukt får ej förekomma. Ytan skall vara torr, dammfri och fri från vidhäftnings-påverkande föroreningar såsom t ex olja, fett. m2

Applicering

Vid applicering skall temperaturen på golvytan och i omgivningen vara minst +10°C och högst +30°C samt överstiga daggpunkten med minst +3°C. Luftens relativa fuktighet får inte överstiga 75%.

För hög luftfuktighet under härdningsförloppet kan medföra ytstörningar. De ingående komponenterna, A- och B-del samt fillermaterial bör vara rumstempererade vid appliceringen.

Systembeskrivning (ca 3 mm)

Primer	Eporoc EP Primer M Färgsand #5 alt #7	0,3 kg/m ² 0,5 kg/m ²
Beläggning	Eporoc EP Klar Compactmjöl Färgsand #7	1,0 kg/m ² 1,0 kg/m ² 3,0 kg/m ²
Topplack	Eporoc EP Klar	0,2 kg/m ²

Skikt tjocklek

Beläggningen utförs oftast i 2-4mm tjocklek. Vid skikt-tjocklek > 4mm ger beläggningen en punktlastfördelning mot underlaget.

Ytor som utsätts för termochocker eller mycket tung mekanisk belastning bör utföras i tjocklek 6-8 mm.

Härdningstid

EP Compact	+10°C	+20°C	+30°C
Gångbar	24 tim	12 tim	8 tim
Lätt trafik	5 dygn	3 dygn	2 dygn
Fullt uthärdad	10 dygn	7 dygn	5 dygn

Halkskydd

Beläggningens halkskydd kan anpassas efter de krav som ställs på aktuell yta.

Tekniska typvärden



Glans	Blank
Vidhäftning	100% brott i betong (C-35)
Böjhållfasthet	> 20 MPa
Draghållfasthet	> 30 MPa
Tryckhållfasthet	> 80 MPa
Ythårdhet	ca 80 (Shore D)
Diffusionsegenskaper	vattentät
Kemikalieresistens	Tål de vanligast förekommande industrikemikalierna. Begränsad resistens mot organiska syror och lösningsmedel.

Miljö

Produkterna som ingår i beläggningssystemet är lösningsmedelsfria och i det närmaste luktfria. Systemet säkerställer en snabb installation av beläggningen och slutprodukten utgör ingen hälso- eller miljörisk för användaren.

Ytor där beläggningsarbete pågår avgränsas med markeringar och annan verksamhet får ej förekomma inom avgränsad yta. Verksamhet på omgivande ytor påverkas normalt inte.

Arbetsmiljöverkets föreskrift, AFS 2014:43 om Kemiska arbetsmiljörisker skall följas, se www.av.se.

	
	
Eporoc AB Metallgatan 21A 262 72 Ängelholm	
14	
CPR-SE1001 EN 13813 EPOROC EP COMPACT	
Fogfria härdplastbeläggningar för användning inomhus	
Brandegenskaper	Class B _{fl} – s1
Emission av frätande ämnen	SR
Ånggenomsläpplighet (EN ISO 7783)	Klass II
Vattenpermeabilitet (EN 1062-3)	w<0,01 kg/m ² *h ^{0,5}
Tryckhållfasthet	IR10
Böjhållfasthet	B2.0
Nötningsmotstånd	AR0,5
Ljudisolering	NPD
Ljudabsorption	NPD
Värmemotstånd	NPD
Kemisk beständighet	NPD

NPD = Ingen prestanda fastställd (No performance determined)

Uppgifterna ovan i systembeskrivningen är baserade på våra aktuella kunskaper. De representerar emellertid ingen som helst garanti beträffande produkttegenskaper och utgör ingen grund för ett avtalat rättsförhållande.